

# 見学研修会のご案内

平成 24 年 10 月吉日

岐阜県建築士会 岐阜支部&女性委員会

担当 津川・山田・下川・堀

建築家 フィン・ユール生誕 100 年記念 デンマークの自邸を再現

## 『椅子の彫刻家』フィン・ユールをたずねて

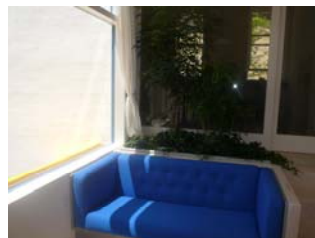


自邸外観

飛騨高山市において、デンマークの建築家でもあったフィン・ユールの自邸を、建築当時の姿で忠実に再現するプロジェクトが動き出し生誕 100 年にあたる 2012 年 1 月 30 日に完成しました。

今回は、フィン・ユールの空間と家具 そしてデザインを感じてみましょう！ また、株式会社キタニジャパンを訪問し北欧の家具にも実際に触れてみましょう。

北欧家具の美術館



- ☆日 時 平成 24 年 11 月 18 日（日曜日）
- ☆行き先 (株) キタニジャパン 北欧家具の美術館 フィン・ユール自邸
- ☆参加費 会員 4500 円 (フィン・ユール協力金・昼食代・保険料を含む)  
会員以外 6500 円
- ☆定 員 25 名
- ☆集合時間 午前 8 時 00 分 県庁1-列車前 午前 8 時 30 分 じゅうろくプラザ前乗降車場所
- ☆申込締切日 平成 24 年 10 月 31 日（水曜日）

御参加の方は、FAX または、メールにてお知らせください

見学研修担当 津川 文江 FAX058-371-3387 [fumi@kk-soken.com](mailto:fumi@kk-soken.com)

\*\*\*\*\*

### 見学会申込書

参加者名 ・会員 ・会員以外 連絡先

緊急連絡先 (携帯電話)

・どちらから乗車しますか? ・県庁 ・じゅうろくプラザ前