

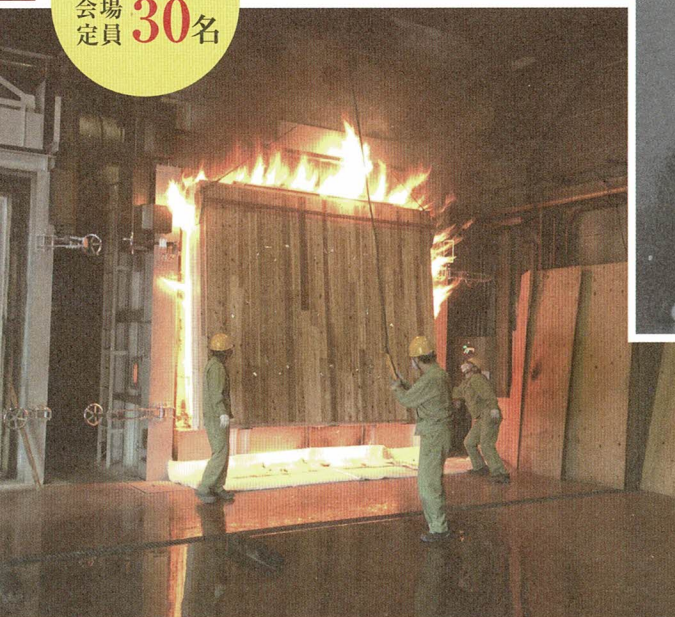
ぎふ木造塾

～木造の未来創造VII～

開催案内

講義1

会場
定員 **30名**



令和3年 **10/2** (土) (建築家) **安井 昇** 先生

会場：ワークプラザ岐阜 4F 大会議室

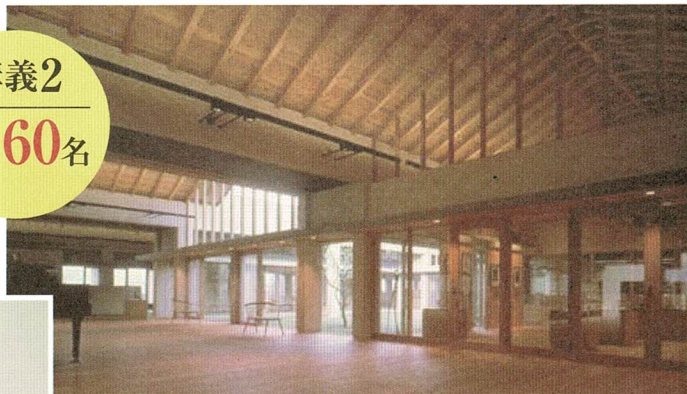
木材を見せながら
火事に負けない木造建築物をつくる

対面での
講義

2019年の改正建築基準法により防火法令は緩和・合理化されました。従来、耐火建築物が求められた場合に、高度な準耐火構造+その他の安全措置で設計できるなど代替手法が位置づけられています。その他にも木造建築物の設計時に活用できる改正も少なくないのでそれらを解説するとともに、木材を見せながら避難安全、延焼拡大抑制、倒壊抑制等の火災安全性能を確保する手法を事例とともに紹介します。

講義2

会場
定員 **60名**



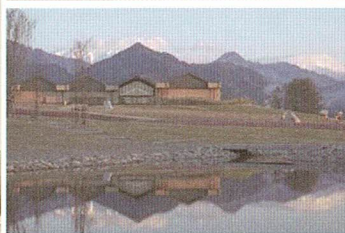
令和3年 **11/3** (祝水) (建築家) **内藤 廣** 先生
文化の日

会場：OKBふれあい会館
中会議室

東京から
オンライン講義

なぜ木造なのか

木はわが国の歴史風土からすれば、一般の人の情緒にきわめて馴染みやすい素材です。だから、木造しておけば、あるいは木で仕上げたおけば、多少出来の悪い建物でも建て主は喜びます。しかし、こうした姿勢は木に対して失礼です。また、木造技術に対する思考停止、さらには木造の墮落した姿とも言えます。だから、木造にすればいい、ってもんじゃ無いと思っています。講演では、わたし自身が木造に向き合ってきた事例を示して、みなさんの参考にしていただければと思っています。



○ 講義時間 **13:30～16:00** 受付 13:15～
(講義1、2共通)

○ 受講料 事前申し込み 一般：500円/回 学生：無料
※各講義毎に費用が必要です。(当日現金)
出来るだけZoomでご参加下さい。Zoomでの参加は無料となります。
又、講義の録画はしないで下さい。

○ 受講申込書 右記の「お申込み専用サイト」、または「facebook」からお申込み頂けます。
お申込み専用サイト：<https://www.gifukenchikushikai.or.jp/lecture-application/>

○ 応募締切 事前申し込み 各講義1週間前迄 先着順 (各講義Zoom定員100名)
ID/パスワードは後日メールで送らせて頂きます。

YouTubeで現場見学会を随時UP

三重県鳥羽市 海の博物館見学
長野県北安曇郡松川村 ちひろ美術館見学
(設計 内藤 廣先生)

随時UPしていく予定

お申込み
専用サイト



ぎふ木造塾
facebook



継続能力開発(CPD)制度
講習会 CPD単位は1講義は2単位の予定。

申し込み
問い合わせ先

公益社団法人 岐阜県建築士会

〒500-8384 岐阜市藪田南5丁目14番12号 岐阜県シンクタンク庁舎4階
Tel 058-215-9361 Fax 058-215-9367
<http://www.gifukenchikushikai.or.jp/> E-mail info@gifukenchikushikai.or.jp